

Mehr-Generationen-Wohnen

Ziel war es Wohnungen für verschiedene Altersgruppen zu schaffen. Ich habe mich auf die Wohnungen für Singles, Paare und Familien fokussiert.

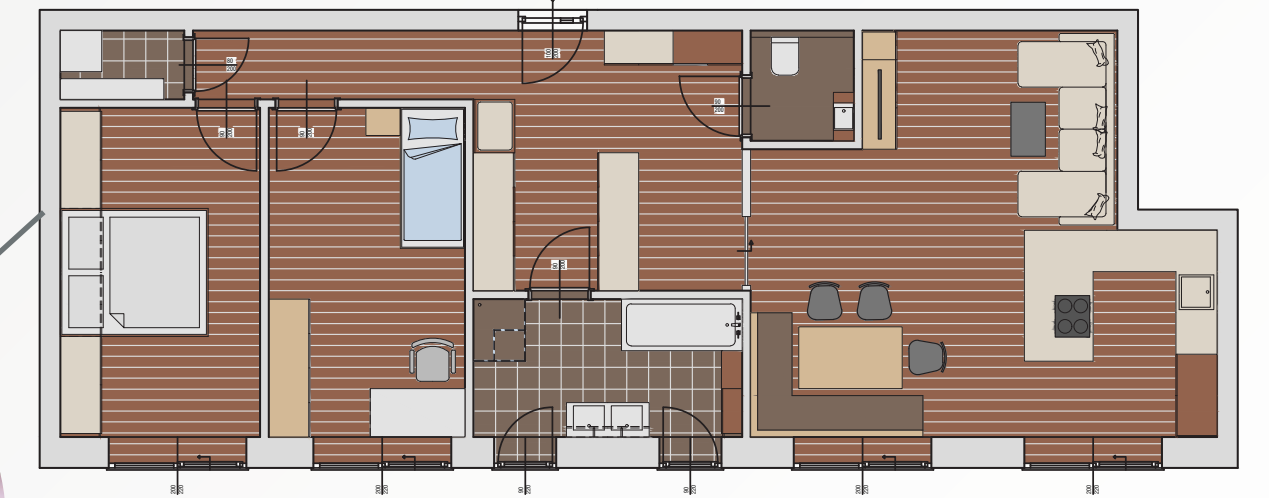
Es sind zwei Varianten entstanden um zwei kleinere Wohnungen mit ungefähr 45 m² zu einer größeren Wohnung zusammenzulegen. Die kleineren Wohnungen sind speziell für Singles und Paare geplant worden, die größere Wohnung kann als Familienwohnung genutzt werden.

Um die Zusammenlegung möglichst einfach zu gestalten wurde in den kleineren Wohnungen mit offenen Räumen gearbeitet. Um die große Fläche in Zonen zu gliedern wurde mit multifunktionalen Möbeln, sowie Raumtrennern gearbeitet. Weiters ist darauf geachtet worden Installationen so zu platzieren, dass sie weitgehend bei der Zusammenlegung übernommen werden können.

Bei der ersten Variante entsteht eine Familienwohnung mit zwei Kinderzimmern. Der Wohnraum ist offen gestaltet und somit ein guter Platz für Familienzeit. Das Bad ist von zwei Seiten zugänglich, um den Durchgang im allgemeinen Wohnraum zu vermeiden.

Bei der zweiten Variante ist Platz für ein Kinderzimmer. Der Wohnraum ist ebenfalls offen gestaltet und mit einer Schiebetür zum Vorraum verschließbar. Der Vorraum bietet viel Stauraum und im Bad befindet sich eine Badewanne, sowie eine Dusche.

Die Materialien sind modern und zeitlos gewählt. Eine Mischung aus verschiedenen Holz- und Steinarten macht die Wohnungen gemütlich und wohnlich. Durch die großen Fenster gelangt viel Licht in die Wohnungen, und lässt sie somit hell und freundlich wirken.



INNENARCHITEKTUR RAUM- UND OBJEKTGESTALTUNG

ABTEILUNG KUNST UND DESIGN

Projekt: Diplomarbeit
Betreuer: Edelsbrunner

